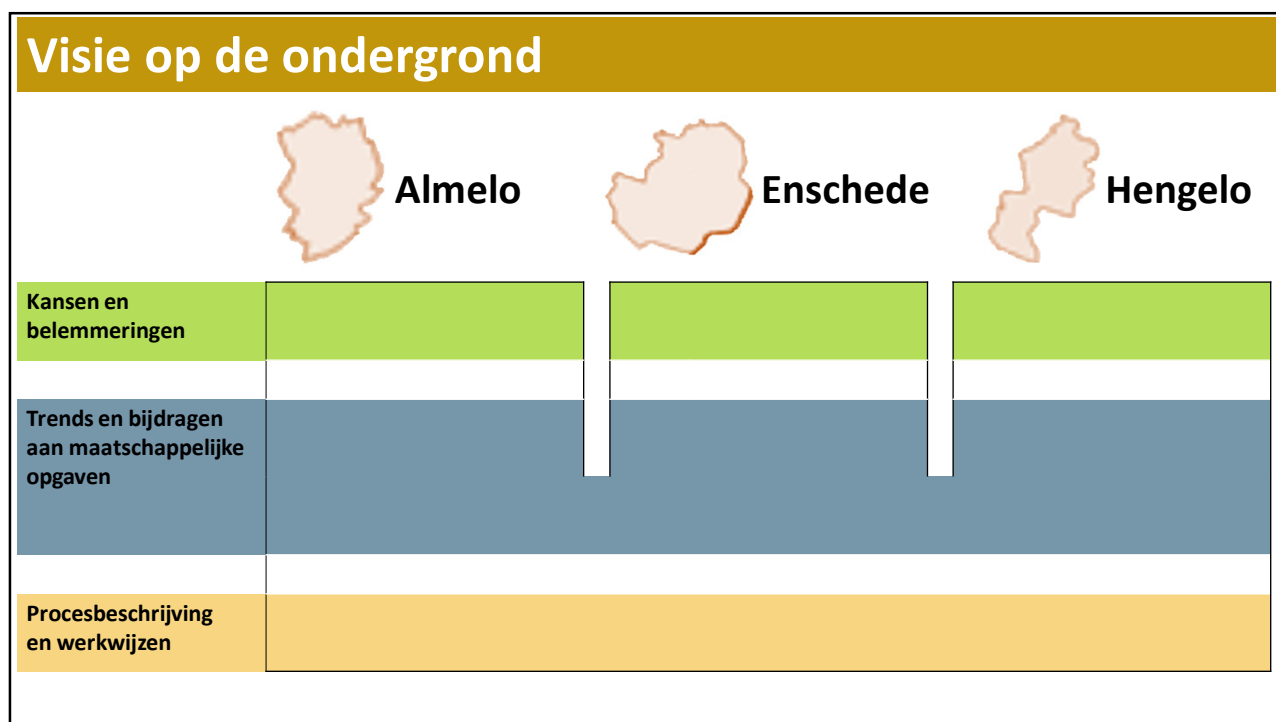


## Toelichting project Visie op de ondergrond Almelo, Enschede, Hengelo

- doel en kenmerken visie
- projectaanpak
- vraag: waar heb je iets aan?



1



2

## Kenmerken van de visie

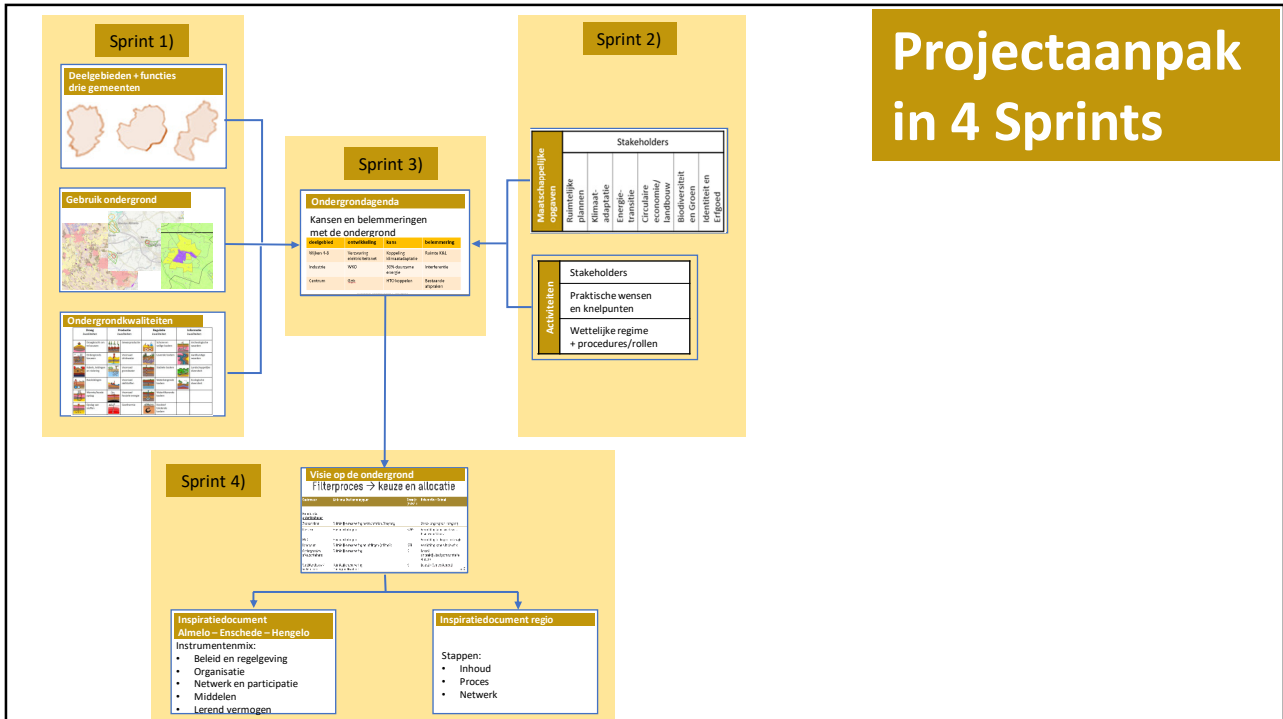
- Bodem en ondergrond integraal onderdeel leefomgeving → maatschappelijke opgaven.
- Balans gebruik/benutten en beschermen
- Zowel de diepe ondergrond als de ondiepe bodem
- Zowel het stedelijk als het landelijk gebied
- Schaalniveau van de gemeenten en deelgebieden (wijkniveau+)
- Voor 10 jaar met doorkijk 2050

3

## Verankering

- Input voor het opstellen/aanvullen van de omgevingsvisies
- In projecten en programma's voor de ontwikkeling van stedelijk en landelijk gebied, energie, klimaat, circulaire economie, landbouw/voedselvoorziening
- Handvatten om te reageren op nieuwe activiteiten in de bodem en de diepe ondergrond (rol volgens wet en ambitie; beschikbare instrumenten)

4



5

## Planning + team

- Kernteam: beleidsmedewerkers gemeenten + Sweco
- Gemeentelijke collega's werkelden fysieke leefomgeving
- Geodata-specialisten gemeenten + Sweco

Sprint	Afstemmomnten met collega's	Planning
1) Inventarisatie gebied en gebruik en kwaliteiten ondergrond	geodata-werkprotocol	Mei
2) Inventarisatie opgaven en activiteiten	webinar trends en ontwikkelingen Interviews (intern + extern)	Juni
3) Integreeren in ondergrondagenda en maken afwegingen tbv visie ondergrond	workshop	Juli-Aug.
4) Vastlegging in visie op de ondergrond	presentaties ambtelijk/bestuurlijk	Sept.-Okt.

6

# Vragen



Op welke manier ben jij nu bezig in jouw gemeente om bodem en ondergrond in de Omgevingsvisie te brengen?



Wat zou jou hierbij enorm helpen?



Hoe kan het traject van Almelo-Enschede-Hengelo het proces in jouw gemeente helpen?



Aan welke bouwstenen of voorbeeldteksten heb jij behoefte?



Welke tip geef jij Almelo, Enschede en Hengelo mee?